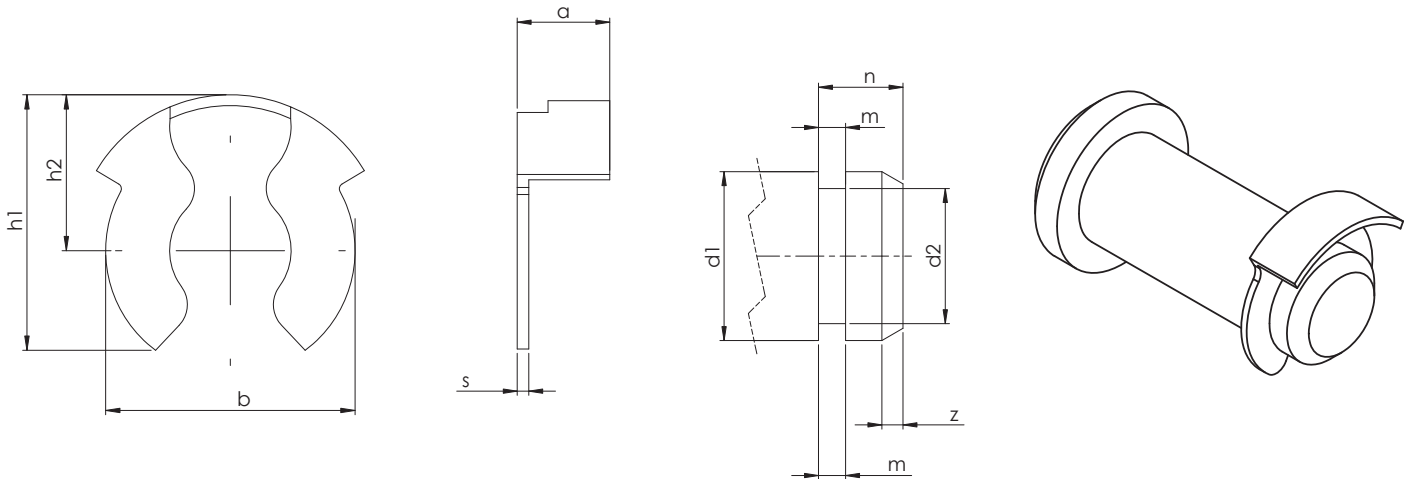




KL-Sicherungen für Bolzen und Wellen

Bestellbeispiel: KL-Sicherung für Bolzendurchmesser $d_1 = 10$ mm: KL-Sicherung KL 10



Bezeichnung	Nennmaß		Sicherung				Max. zul. axiale Belastung ca. N ²⁾ statisch	ca. kg/100 Stück	Bolzen				
	d_1	$b \approx$	$h_1 \approx$	$h_2 \approx$	$a \approx$	s			d_1 h_{11}	d_2 h_{11}	m ¹⁾	n ^{1) 3)}	z
KL 4	4	6,8	7,0	4,3	2,6	0,4	1500	0,013	4	3,2	0,64	2,0	0,5
KL 5	5	7,7	8,4	5,2	2,8	0,5	3000	0,020	5	4	0,74	2,5	0,5
KL 6	6	10,6	11,2	6,8	3,5	0,5	4850	0,031	6	5	0,74	3,0	0,75
KL 8	8	11,5	11,8	7,2	4,0	0,5	5500	0,040	8	6	0,94	3,5	1,0
KL 10	10	16,0	15,7	9,5	5,0	0,6	9500	0,089	10	8	1,05	4,5	1,0
KL 12	12	17,0	17,5	10,5	6,0	0,6	10700	0,130	12	9	1,15	5,0	1,25
KL 14	14	20,0	20,0	11,5	6,7	0,7	12700	0,152	14	10	1,25	5,5	1,5
KL 16	16	22,6	23,5	13,8	7,0	0,8	14000	0,236	16	12	1,35	6,0	1,5
KL 24	24 ⁴⁾	35,0	34,0	20,0	9,0	1,0		0,611	24	16-18	1,80	8,0	1,5

1) Freimaßtoleranzen nach DIN 7168 mittel

2) für Wellen mit Zugfestigkeit 500 N/mm²

3) entsprechend der Normalausführung, beliebig verlängerbar

4) Größe 24 kann sowohl für Wellen mit 20 und 25 ϕ eingesetzt werden

Werkstoff:

- Federbandstahl, gehärtet und angelassen

Oberfläche:

- Phosphatiert
- Verzinkt
- Weitere Oberflächenbehandlungen auf Anfrage