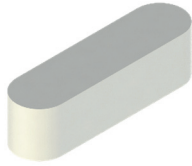
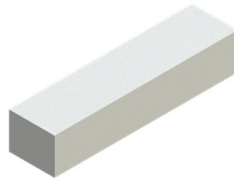


## Passfedern nach DIN 6885 - Formen



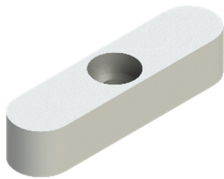
**Form A:** rundstirrig



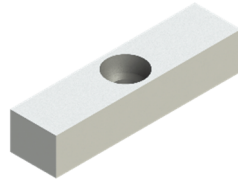
**Form B:** geradstirrig



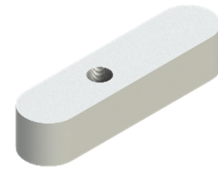
**Form AB:** gerad- und rundstirrig



**Form C:** rundstirrig mit Bohrung für Halteschraube



**Form D:** geradstirrig mit Bohrung für Halteschraube



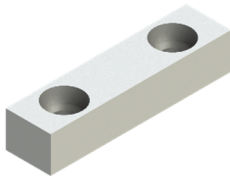
**Form AS:** rundstirrig mit Gewindebohrung für Abdrückschraube



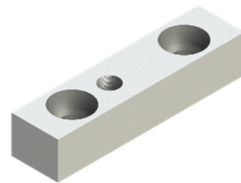
**Form E (bis 12 x 8):** rundstirrig mit Bohrungen für Halteschrauben



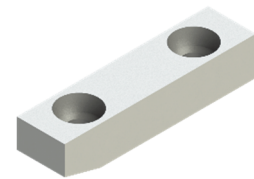
**Form E (ab 12 x 8):** rundstirrig mit Bohrungen für Halteschrauben und Bohrung für Abdrückschraube



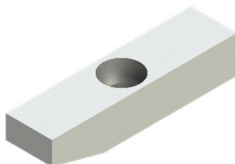
**Form F (bis 12 x 8):** geradstirrig mit Bohrungen für Halteschrauben



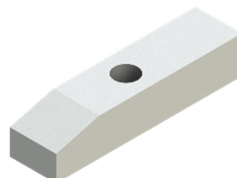
**Form F (ab 12 x 8):** geradstirrig mit Bohrungen für Halteschrauben



**Form H:** geradstirrig mit Schrägung und Bohrungen für zwei Halteschrauben



**Form G:** geradstirrig mit Schrägung und Bohrung für Halteschraube



**Form J:** geradstirrig mit Schrägung und Bohrung für Spannhülse

Alle erforderlichen Daten und Maße sind den zugehörigen Datenblättern zu entnehmen.