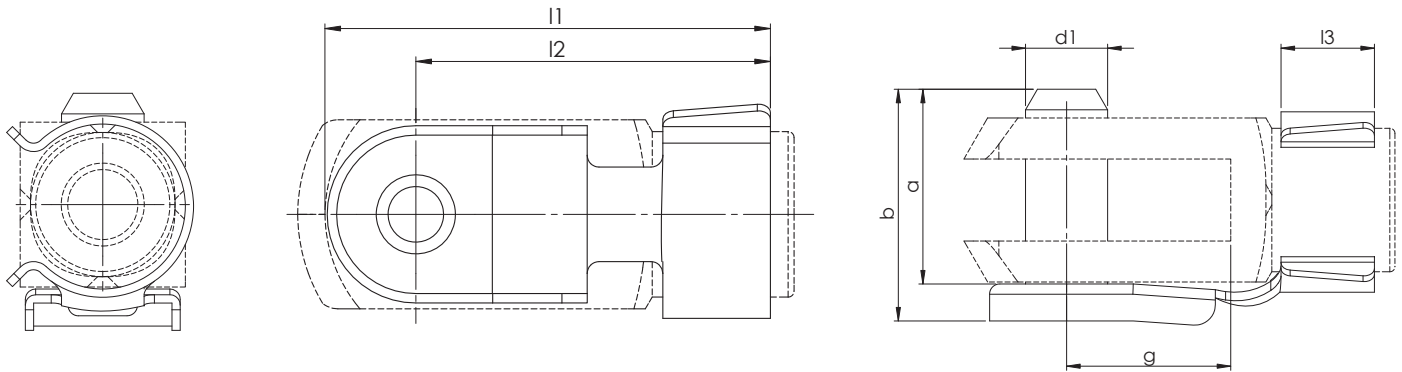




Federklappbolzen passend für DIN-Gabelköpfe

Bestellbeispiel: Federklappbolzen passend zu Gabelkopf G 10 x 20 DIN 71752: FKB 10 x 20.



Bezeichnung FKB	Passend für Gabelkopf	d1 h11	g	a	b	l ₁	l ₂	l ₃	Gewicht [kg] 100 Stück
4 x 8	G 4 x 8	4	8	9,5	11	19	15	4,5	0,144
5 x 10	G 5 x 10	5	10	12	13,5	23	19	5,5	0,256
5 x 20	G 5 x 20	5	20	12	13,5	33	29	5,5	0,312
6 x 12	G 6 x 12	6	12	14	16	28	23	6,5	0,455
6 x 24	G 6 x 24	6	24	14	16	40	35	6,5	0,517
8 x 16	G 8 x 16	8	16	19	21,5	37	30	8	1,060
8 x 32	G 8 x 32	8	32	19	21,5	52	46	8	1,154
10 x 20	G 10 x 20	10	20	23	26	46	38	10	1,940
10 x 40	G 10 x 40	10	40	23	26	66	58	10	2,051
12 x 24	G 12 x 24	12	24	28	31	53	45	12	3,302
12 x 48	G 12 x 48	12	48	28	31	78	69	12	3,505
14 x 28	G 14 x 28	14	28	31	34	62	52	14	4,719
14 x 56	G 14 x 56	14	56	31	34	92	82	14	5,081
16 x 32	G 16 x 32	16	32	36	39	73	62	16	6,937
16 x 64	G 16 x 64	16	64	36	39	103	92	16	7,483
20 x 40	G 20 x 40	20	40	45	50	87,5	71,5	16	13,11

Werkstoffe:

- Bolzen: 1.0718 (11SMnPb30+C)
- Feder: C60 bis CK75 gehärtet und angelassen auf ca. 430-500 HV

Oberfläche:

- Phosphatiert und geölt
- Verzinkt
- Andere Oberflächenbehandlungen auf Anfrage