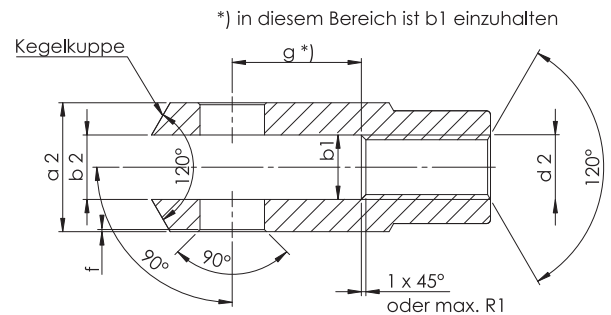
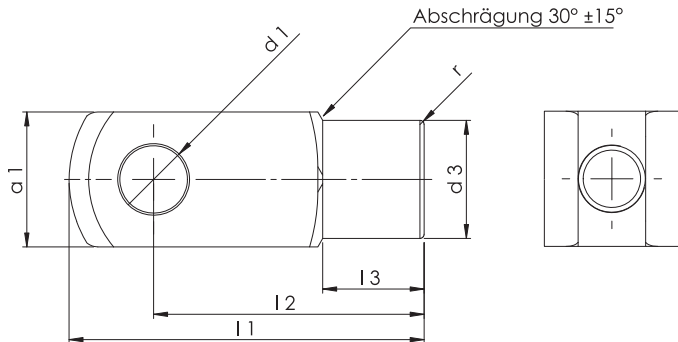


## Gabelköpfe

### DIN 71752 Form G aus Stahl (G 4 – G 25) mit Feingewinde

**Bestellbeispiel:** Gabelköpfe DIN 71752 G 8 x 16 – M 8 FG. Diese entsprechen – bis auf die Kegelkuppe – auch der DIN ISO 8140.



Bezeichnung Größe	d <sub>1</sub> H9	g ±0,5	a <sub>1</sub> 1)	a <sub>2</sub> +0.30 -0.16	b <sub>1</sub> B13	b <sub>2</sub>	d <sub>2</sub>	d <sub>3</sub> ±0,3	f ±0,2	l <sub>1</sub> ±0,5	l <sub>2</sub>	l <sub>3</sub> ±0,2	r 2)	Gewicht ca. kg/Stück	
G 4 x 8 FG	4	8	8	8	4	B13	M 4	8	0,5	21	16	±0,3	6	0,5	0,005
G 4 x 16 FG	4	16	8	8	4		M 4	8	0,5	29	24		6	0,5	0,007
G 5 x 10 FG	5	10	10	10	5		M 5	9	0,5	26	20		7,5	0,5	0,009
G 5 x 20 FG	5	20	10	10	5		M 5	9	0,5	36	30		7,5	0,5	0,013
G 6 x 12 FG	6	12	12	12	6		M 6	10	0,5	31	24	±0,4	9	0,5	0,015
G 6 x 24 FG	6	24	12	12	6		M 6	10	0,5	43	36		9	0,5	0,021
G 8 x 16 FG	8	16	16	16	8		M 8	14	0,5	42	32	±0,7	12	0,5	0,037
G 8 x 32 FG	8	32	16	16	8		M 8	14	0,5	58	48		12	0,5	0,054
G 10 x 20 FG	10	20	20	20	10	M 10 x 1,25	18	0,5	52	40	±0,4		15	0,5	0,074
G 10 x 40 FG	10	40	20	20	10	M 10 x 1,25	18	0,5	72	60			15	0,5	0,116
G 12 x 24 FG	12	24	24	24	12	M 12 x 1,25	20	0,5	62	48	±0,4		18	0,5	0,121
G 12 x 48 FG	12	48	24	24	12	M 12 x 1,25	20	0,5	86	72			18	0,5	0,175
G 14 x 28 FG	14	28	27	27	14	M 14 x 1,5	24	1,0	72	56	±0,7		22,5	1,0	0,178
G 14 x 56 FG	14	56	27	27	14	M 14 x 1,5	24	1,0	101	85			22,5	1,0	0,258
G 16 x 32 FG	16	32	32	32	16	±0,15	M 16 x 1,5	26	1,0	83	64	±0,4	24	1,0	0,282
G 16 x 64 FG	16	64	32	32	16		M 16 x 1,5	26	1,0	115	96		24	1,0	0,411
G 18 x 36 FG	18	36	36	36	18	M 18 x 1,5	30	1,0	94	72	±0,4	27	1,5	0,39	
G 20 x 40 FG	20	40	36	36	20	M 20 x 1,5	34	1,0	105	80		30	1,5	0,55	
G 20 x 80 FG	20	80	40	40	20	M 20 x 1,5	34	1,0	145	120	±0,4	30	1,5	0,80	
G 25 x 50 FG	25	50	50	50	25	M 24 x 2,0	42	1,5	132	100		36	1,5	1,10	

1) für das Halbzeug gilt die Toleranz h11 nach Din 178

2) Radius oder 45° Fase (nach Wahl)

#### Werkstoffe:

- Automatenstahl 1.0718 (11SMnPb30+C)
- Edelstahl Mat. 1.4305
- Andere Werkstoffe auf Anfrage

#### Oberfläche:

- Blank
- Verzinkt
- Andere Oberflächenbehandlungen auf Anfrage

#### Sonderausführungen

Weitere Sonderausführungen auf Anfrage möglich