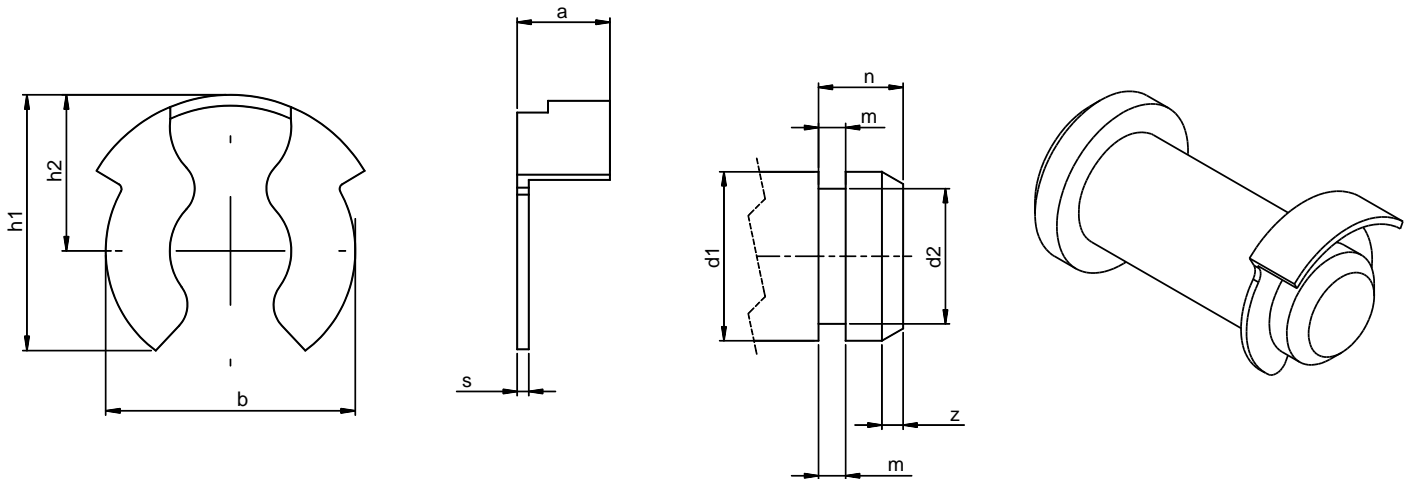




## KL-Sicherungen für Bolzen und Wellen

Bestellbeispiel: KL-Sicherung für Bolzendurchmesser  $d_1 = 10$  mm: KL-Sicherung KL 10



Bezeichnung	Nenn- maß $d_1$	Sicherung					Max. zul. axiale Belastung ca. N <sup>2)</sup> statisch	ca. kg/100 Stück	Bolzen				
		$b \approx$	$h_1 \approx$	$h_2 \approx$	$a \approx$	$s$			$d_1$ h11	$d_2$ h11	$m$ <sup>1)</sup>	$n$ <sup>1) 3)</sup>	$z$
KL 4	4	6,6	7,2	4,3	2,8	0,4	1100	0,01	4	3,2	0,64	2,0	0,5
KL 5	5	7,5	8,4	5,2	2,8	0,5	2100	0,02	5	4	0,74	2,5	0,5
KL 6	6	10,6	11,2	6,8	3,5	0,5	3500	0,03	6	5	0,74	3,0	1,0
KL 8	8	11,5	11,9	7,4	4,4	0,5	4000	0,04	8	6	0,94	3,5	0,5
KL 10	10	15,5	16,3	9,5	5,9	0,6	6600	0,09	10	8	1,05	4,5	1,0
KL 12	12	16,8	18	10,5	6,3	0,6	7500	0,11	12	9	1,15	5,5	1,0
KL 14	14	19,2	20,0	12,2	6,8	0,7	8900	0,16	14	10	1,25	5,5	1,25
KL 16	16	22,7	24,0	14,3	7,6	0,8	9800	0,23	16	12	1,35	5,5-6	1,5
KL 24	24 <sup>4)</sup>	34,0	34,0	19	9,8	1,0	10500	0,62	24	16-18	1,80	5,5-6	1,5

1) Freimaßtoleranzen nach DIN 2768 mittel

2) für Wellen mit Zugfestigkeit 500 N/mm<sup>2</sup>

3) entsprechend der Normalausführung, beliebig verlängerbar

4) Größe 24 kann sowohl für Wellen mit 20 und 25 $\varnothing$  eingesetzt werden

### Werkstoff:

- Federbandstahl, gehärtet und angelassen

### Oberfläche:

- Phosphatiert
- Verzinkt
- Weitere Oberflächenbehandlungen auf Anfrage