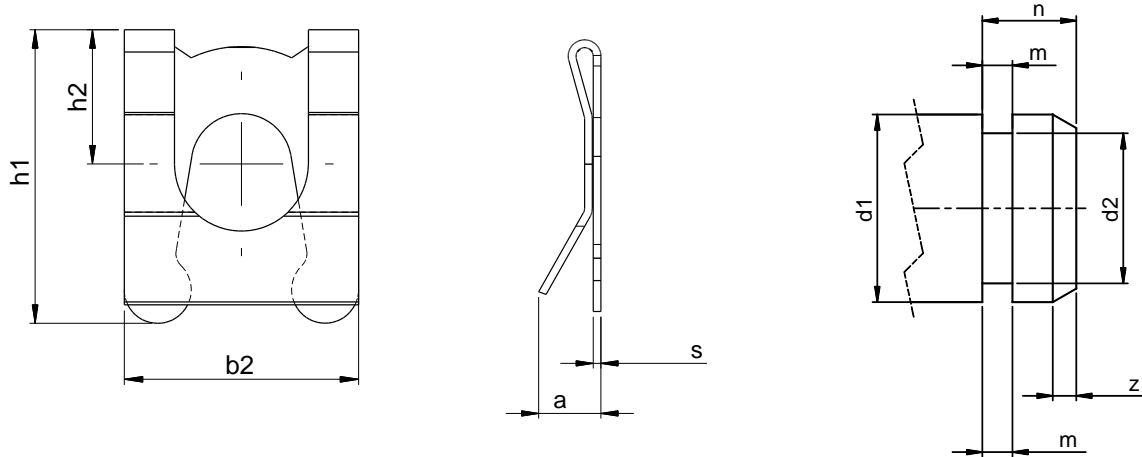




SL-Sicherungen für Bolzen und Wellen

Bestellbeispiel: SL-Sicherung für Bolzendurchmesser $d_1 = 10$ mm: SL-Sicherung SL 10



| Bezeichnung | Nennmaß | | Sicherung | | | | Max. zul. axiale Belastung ca. N ²⁾ | ca. kg/100 Stück | Bolzen | | | | |
|-------------|---------|-------------|---------------|---------------|-------------|-----|--|------------------|-------------------|-------------------|----------------------|-------------------------|------|
| | d_1 | $b \approx$ | $h_1 \approx$ | $h_2 \approx$ | $a \approx$ | s | | | d_1 h_{11} | d_2 h_{11} | m ¹⁾ | n ^{1) 3)} | z |
| SL 4 | 4 | 7 | 8,6 | 4,1 | 1,9 | 0,3 | 700 | 0,02 | 4 | 3,2 | 0,64 | 2,0 | 0,5 |
| SL 5 | 5 | 9 | 10,9 | 5,0 | 2,2 | 0,4 | 900 | 0,03 | 5 | 4 | 0,74 | 2,5 | 0,5 |
| SL 6 | 6 | 11 | 13,9 | 6,2 | 3,1 | 0,4 | 1050 | 0,07 | 6 | 5 | 0,74 | 3,0 | 1,0 |
| SL 8 | 8 | 14 | 18,0 | 8,6 | 3,5 | 0,5 | 2500 | 0,11 | 8 | 6 | 0,94 | 3,5 | 0,5 |
| SL 10 | 10 | 18 | 22,0 | 10,0 | 3,6 | 0,5 | 4500 | 0,22 | 10 | 8 | 1,05 | 4,5 | 1,0 |
| SL 12 | 12 | 22 | 25,9 | 11,8 | 4,8 | 0,5 | 6700 | 0,28 | 12 | 9 | 1,15 | 5,5 | 1,0 |
| SL 14 | 14 | 25,1 | 30,2 | 13,5 | 4,8 | 0,6 | 7900 | 0,48 | 14 | 10 | 1,25 | 5,5 | 1,25 |
| SL 16 | 16 | 28 | 34,0 | 16,2 | 4,8 | 0,6 | 9500 | 0,56 | 16 | 12 | 1,35 | 6,0 | 1,50 |

1) Freimaßtoleranzen nach DIN 2768 mittel

2) für Wellen von 500 N/mm^2 Zugfestigkeit

Werkstoff:

- Federbandstahl, gehärtet und angelassen

Oberfläche:

- Phosphatiert
- Verzinkt
- Weitere Oberflächenbehandlungen auf Anfrage